

Digitalisering Prosess – og produktutvikling

Skog & Tre

Quality Airport Hotel, Gardemoen

31. mai 2018

Ulrich Hundhausen

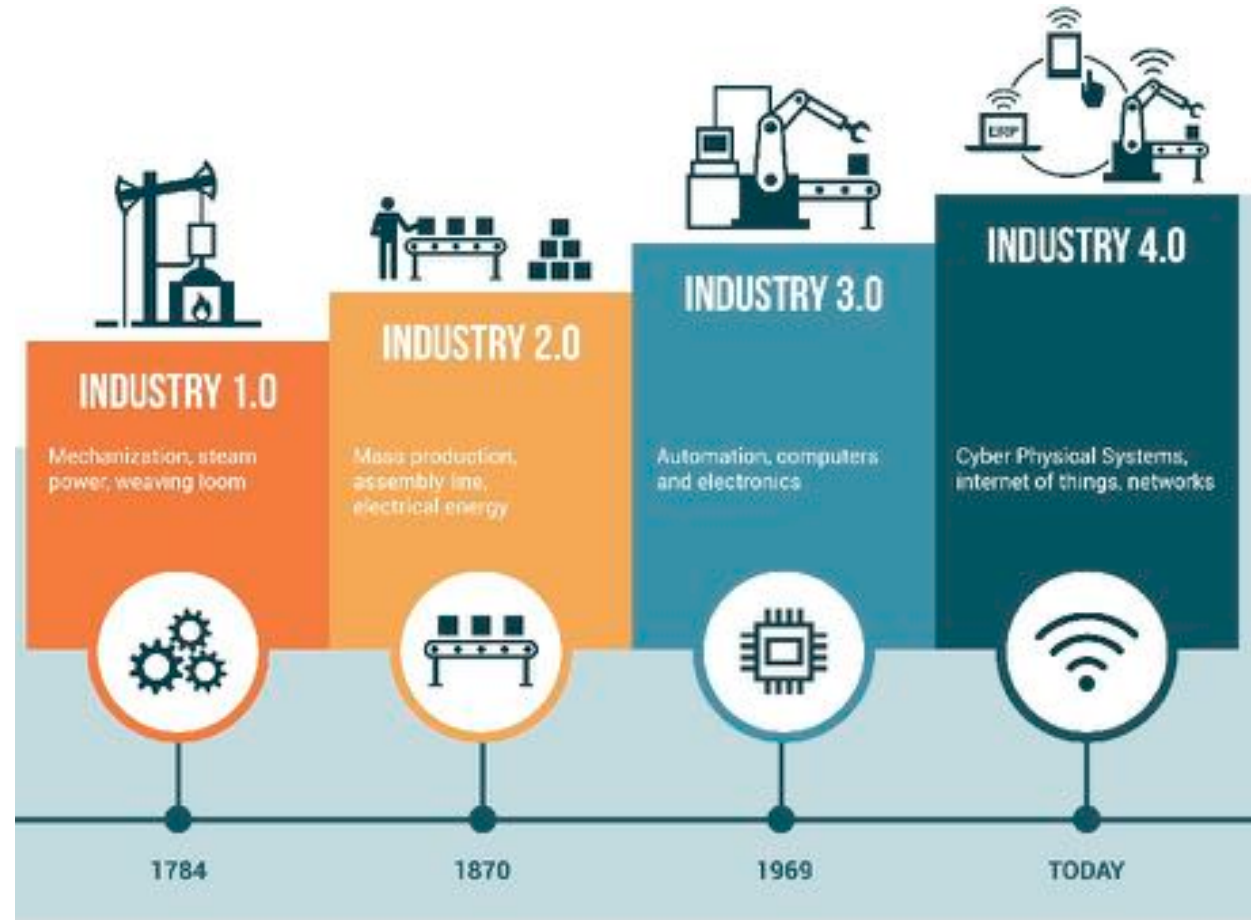
Treteknisk





©1997 World
Klossner

"WE HAVE TO GO OUT FOR DINNER. THE REFRIGERATOR ISN'T SPEAKING TO THE STOVE."

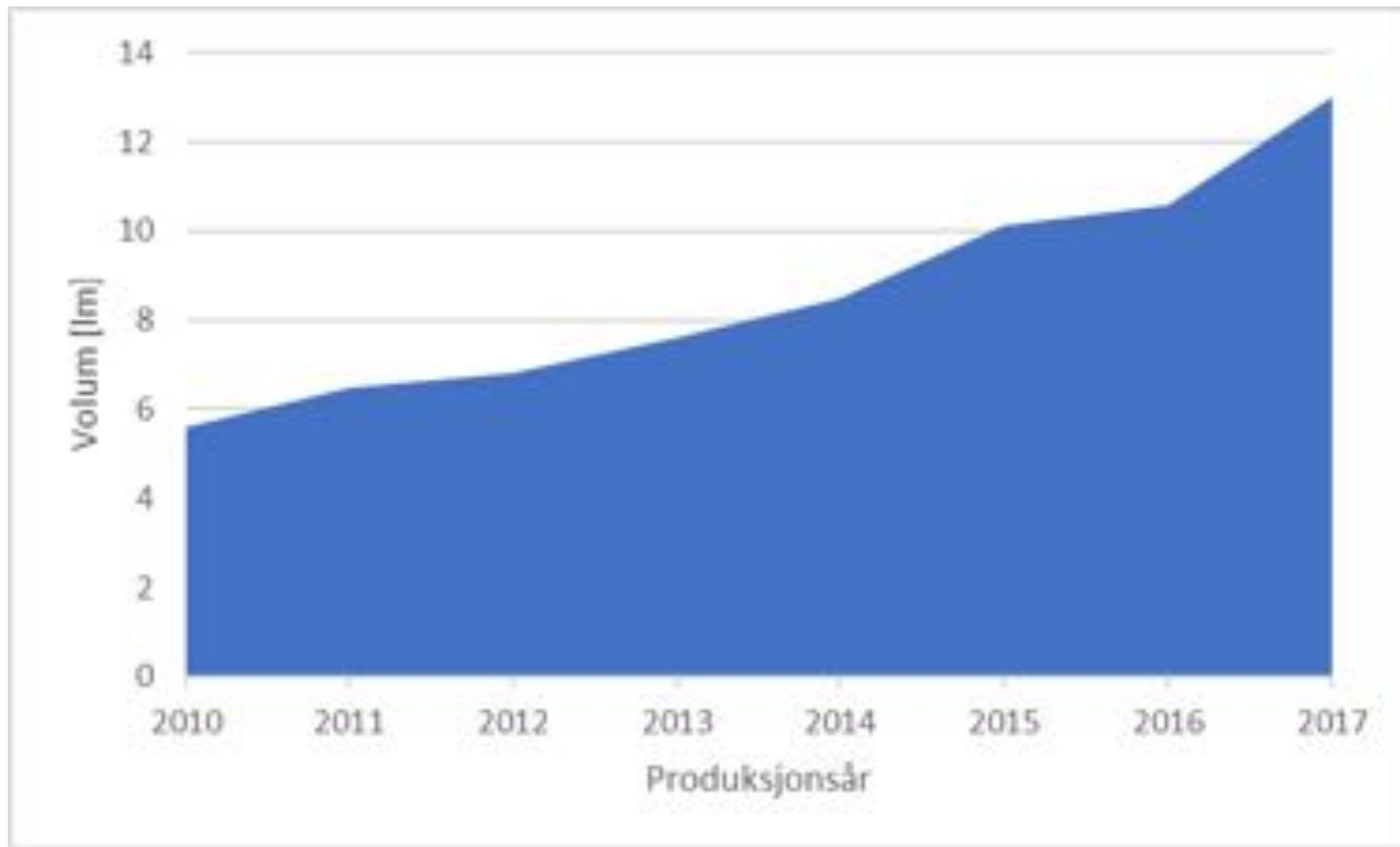


KonTre

Fremtidens prosesskontroll av industrielt
overflatebehandlet kledning

1/3/2017 – 31/12/2019

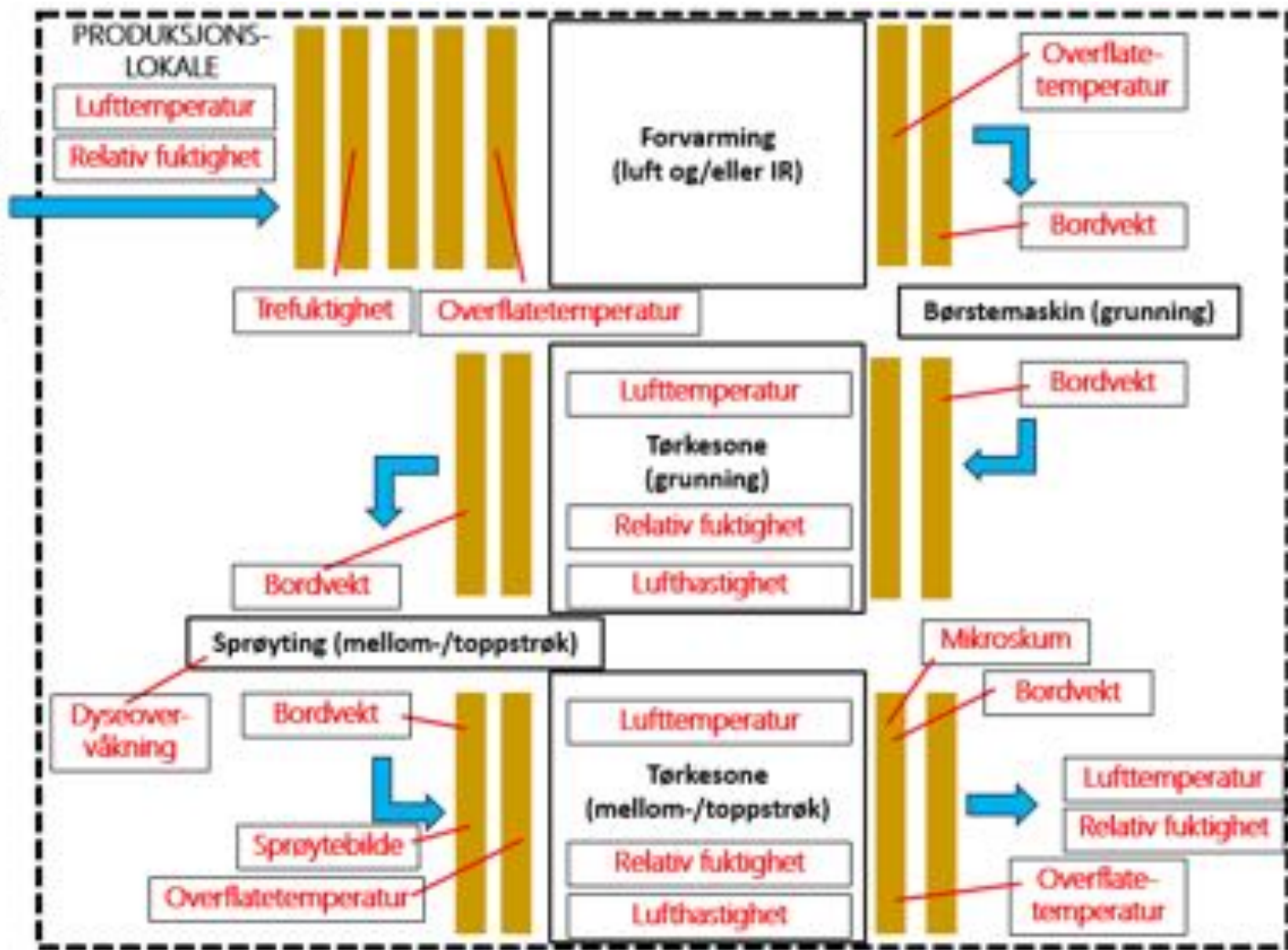




Nytt malingsanlegg



- 20 profiler
- Ulike bredder 73/98/123/148 mm
- Ulike tykkelser 16, 19, 22, 29 mm
- 4 malingsssystemer
- >200 farger
- 1-4 strøk
- Opp til 10-15 ordrer i timen
- 35 bit/min på tvers
- 200 m/min linjehastiget på langs



Kjekt å ha masse data



...men hvorfor?



Fordeler med inline måling

1. Lenk mellom prosess og produkt

- Sporbarhet f.eks. mhp. reklamasjonssaker



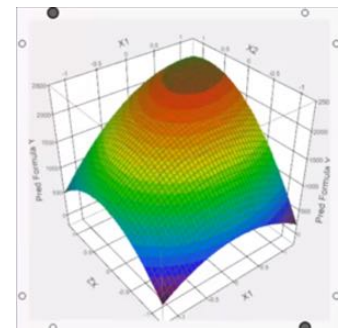
2. Oppfylging av kravene fra *Kledningskontrollen*


- Påføringsmengde
- Trefuktighet
- Temperatur



3. Optimalisering av prosess og produkt

- Forklaringsmodeller (produktfeil, lønnsomhet)





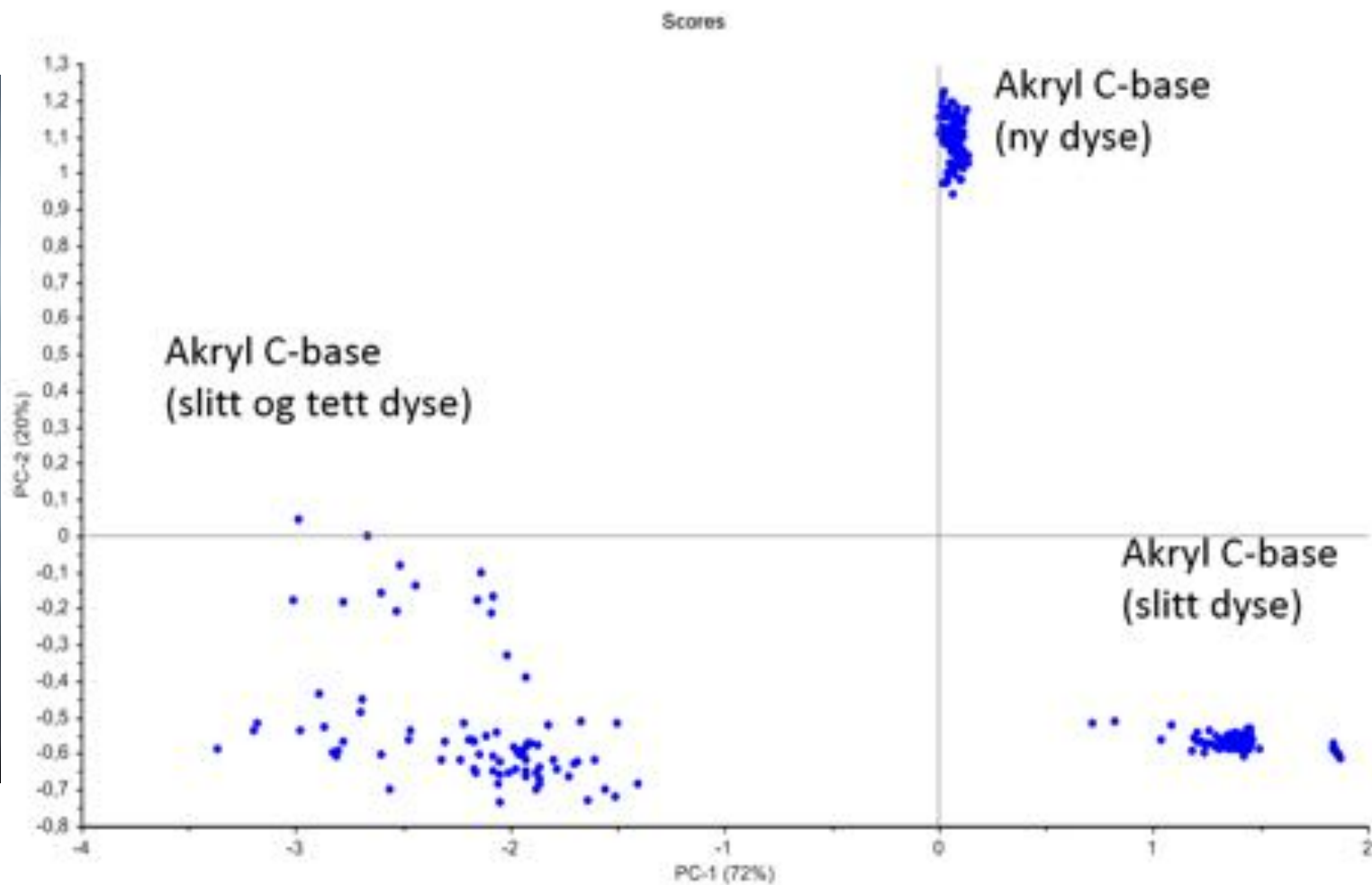
Hovedmål (effekt mål):


Mer lønnsom og bærekraftig industriell overflatebehandling av trekledning samt økt kvalitet på trefasader

Delmål (resultatmål):

1. (AP1): Utvikling og validering av skreddersydde målesystemer
2. (AP 2): Implementering av et in-line kvalitetskontrollsystem
3. (AP3): Prosess- og produktopimalisering

Utvikling av målesystemer





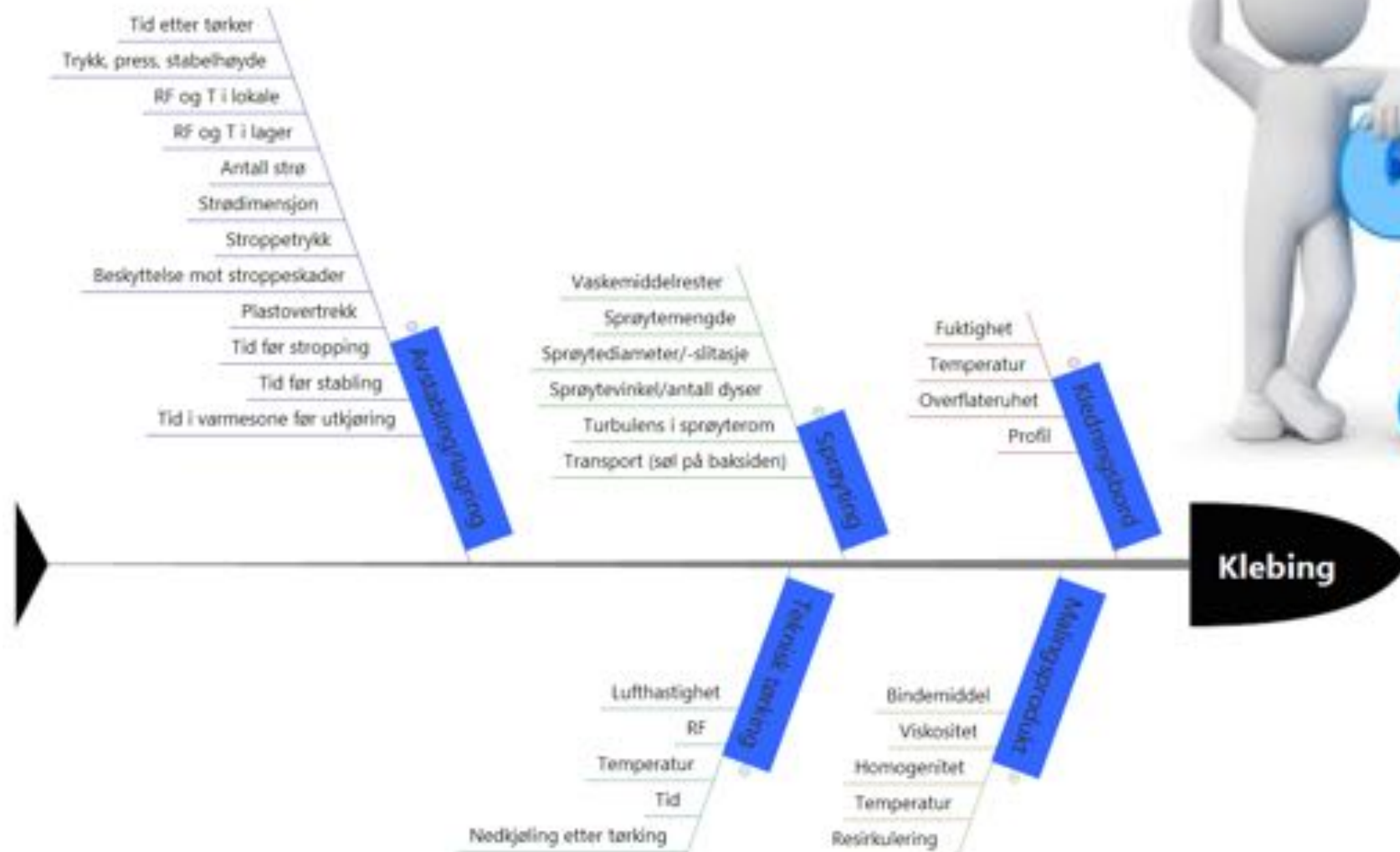
Hovedmål (effekt mål):

Mer lønnsom og bærekraftig industriell overflatebehandling av trekledning samt økt kvalitet på trefasader

Delmål (resultatmål):

1. (AP1): Utvikling og validering av skreddersydde målesystemer
2. (AP 2): Implementering av et in-line kvalitetskontrollsystem
3. (AP3): Prosess- og produktoptimalisering

Forklaringsmodeller eller hva påvirker kvalitet?







Takk for oppmerksomheten!